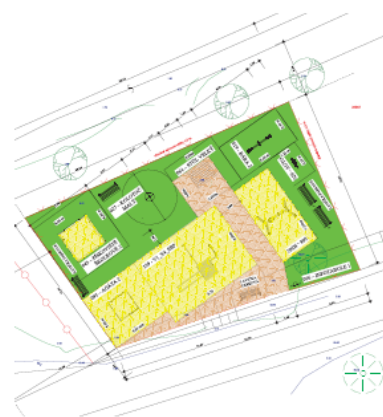


Obec Ledce realizuje tento projekt:

## Sportovně rekreační centrum Ledce

Investor:	Obec Ledce, Ledce 232, 330 14 Ledce, IČ: 00258032
Zhotovitel:	GREEN KAVO s.r.o., Na Roudné 80, 301 65 Plzeň, IČ: 26327813
Projektant:	Ing. Zdeněk Calta, Ledce 264, 330 14 Ledce, IČ: 11377496
Technický dozor investora:	Radim Koura, Vrhavců 99, 339 01 Klatovy, IČ: 02865726
Koordinátor BOZP:	Petr Koura, DiS, Dobrovského 1551/19, 301 00 Plzeň, IČ: 86564535



PODPOŘENO Z EVROPSKÉHO FONDU  
PRO  
REGIONÁLNÍ ROZVOJ  
Směr budoucnost - cíl prosperita



**CZ.1.14/3.1.00/29.02851**

Tento projekt je spolufinancován  
Evropskou unií

Termín realizace: 03/2015 – 06/2015

Od začátku března letošního roku začala Obec Ledce v prostoru na západním okraji obce za stávajícím fotbalovým hřištěm stavět nové „**Sportovně rekreační centrum Ledce**“. Jedná se o projekt, který je z 85 % finančně podpořen z Evropské unie, konkrétně z Evropského fondu pro regionální rozvoj, a to prostřednictvím Regionálního operačního programu NUTZ II Jihozápad. Zbylé náklady budou dofinancovány z vlastních prostředků obce. Celkové náklady na realizaci budou ve výši 12.466.063,- Kč.

Projekt řeší rekonstrukci a dostavbu víceúčelového sportovního areálu, který je určen pro volnočasové aktivity občanů obce a širokého okolí. Součástí sportovně rekreačního centra bude víceúčelové hřiště o velikosti 45,5 x 25,5 m s umělým povrchem a osvětlením, beach volejbalové hřiště, běžecká dráha se čtyřmi drahami o celkové délce 75 m s tartanovým povrchem, horolezecká stěna, sociální zázemí a zpevněná plocha pro parkování. V prostoru na návsi bude vybudováno nové dětské hřiště, jehož součástí bude mimo jiné i lanová prolézačka.

Celá akce by měla být realizována a předána investorovi do konce června a následně v průběhu letních prázdnin uvedena do provozu k využívání pro sportovní veřejnost.